



JAARVERSLAG 2023

INTERGEMEENTELIJKE NATUUR-EN LANDSCHAPSPLOEGEN



**KIEM
KRACHT**
●

KIEM KRACHT

VISIE OP MENS EN NATUUR OVER KIEMKRACHT

Op 1 januari 2023 werd de fusie tussen Pro Natura en Spoor2 een feit. Beide bedrijven bundelen sindsdien hun krachten onder de naam KiemKracht. Dankzij deze fusie kunnen we een nog sterker en veelzijdiger socio-economisch bedrijf zijn dat klaar is voor de toekomst.

We hebben het afgelopen jaar hard gewerkt aan een breed gedragen visie en missie. Bij KiemKracht werken we aan mens, natuur en toekomst. We geloven in de kracht van ieder mens en stellen mensen tewerk die op de reguliere arbeidsmarkt hun weg moeilijker vinden. Zij krijgen bij ons nieuwe kansen, want we bieden hen ondersteuning, opleiding en omkadering, volledig op maat. We kiezen onze projecten vanuit het hart en stellen biodiversiteit en klimaatneutraliteit centraal. Mens en natuur gaan zo steeds hand in hand, want samen bouwen we aan een duurzame en toegankelijke toekomst!



ONZE MEERJARENDOELSTELLINGEN

Voor de komende jaren hebben we onszelf enkele doelstellingen opgelegd, die we onderverdelen in vijf hoofdthema's:

1. MEER BIODIVERSITEIT EN HERGEBRUIK

We gaan voor minder verpakkingen, minder afval, minder vleesverkoop en meer natuurcreatie door inrichting en juist beheer.

2. KLIMAATNEUTRALE ORGANISATIE

Door zonnepanelen en batterijen in alle vestigingen te integreren, water op te vangen en onze CO2-uitstoot zo veel mogelijk te beperken, willen we een klimaatneutrale organisatie worden.

3. REFERENTIE EN INSPIREREN

Aan de hand van opleidingen, evenementen, sociale media en via de pers willen wij een referentie worden en andere bedrijven inspireren om ook werk te maken van biodiversiteit en klimaatneutraliteit.

4. DE ONTWIKKELAAR VAN ZINVOLLE JOBS

We lanceren innovatieprojecten rond tewerkstelling en willen onze specialisatie rond begeleiding de komende jaren verder ontwikkelen.

5. MIJN WERKGEVER IS DE BESTE

Als betrokken werkgever willen we onze energie en passie overdragen op onze medewerkers en hen een goede omkadering geven. De tevredenheid van onze medewerkers staat voor ons centraal.



INL-SAMENWERKINGS OVEREENKOMST

Al 26 jaar slaan de Provincie Vlaams-Brabant, de gemeenten en KiemKracht de handen in elkaar. Onze Intergemeentelijke Natuur- en Landschapsploegen (INL) staan klaar om het biodiversiteitsbeleid in de gemeente uit te voeren. Daarmee geven ze zowel de natuur als de sociale tewerkstelling in onze regio een duwtje in de rug.

GEEN EENDAGSVLIEG

De kracht van INL zit hem in de waardevolle partnerships met de gemeenten en de provincie én de wil om te investeren in biodiversiteit. Dankzij INL blijft het niet bij ideeën alleen, wij voeren acties uit die de lokale natuurontwikkeling stimuleren én het klimaat ten goede komen. De teller staat ondertussen op 25 gemeenten en daar zijn we trots op!



HOE WERKEN ONZE INL-PLOEGEN?

PLOEGEN

Vanuit de verschillende vestigingen vertrekken dagelijks een tiental ploegen. In weer en wind, iedere dag opnieuw zetten zij alles op alles om werk te maken van natuur. Per ploeg gaat er telkens een teamleider mee. Die zorgt voor de goede uitvoering, de kwaliteitscontrole en de sfeer op het terrein. Een team bestaat steeds uit een deel arbeiders die reeds langer bij ons werken, aangevuld met mensen die recenter startten of een korter contract hebben. Zo streven we naar een gezonde balans in iedere ploeg.

OMKADERING

Ook naast het terrein, werken heel wat mensen mee aan dit boeiende verhaal. De INL-coördinator zorgt voor het overzicht en het contact met de gemeenten en de provincie Vlaams-Brabant. De planner zorgt voor het wekelijks doorsturen van de planning naar de gemeenten, de projectverantwoordelijken sturen de teamleiders aan en de ecooloog zorgt mee voor monitoring en het juiste beheer.

Wij denken samen met de gemeenten en partners zoals het Regionaal Landschap een beheervisie uit. Op het digitaal platform landschapsbeheer (DIPLA) registreren we waar en welke KLE's (kleine landschapselementen) we beheren. Een waardevolle bron van informatie!

Wij investeren ook in de opleiding van onze eigen werkkrachten. Waarom maken we bepaalde keuzes, bijvoorbeeld waarom en wanneer maaien we? Met welk toestel? Kiezen we voor één keer maaien, twee keer maaien of echt voor verschraling door drie keer te maaien? Ook het grotere publiek trachten we te sensibiliseren via infoborden, op evenementen ...



Onze arbeiders krijgen daarnaast ook opleidingen gericht op het natuurwerk (kettingzagen ...) en gericht op doorstroom naar de reguliere economie (Nederlandse taal, rijbewijs, sollicitatievaardigheden ...). Ze kunnen ook steeds rekenen op de collega's van de sociale cel. Wie hulp nodig heeft bij bijvoorbeeld administratieve vragen of persoonlijke moeilijkheden ervaart, kan er steeds terecht.

WIJZIGING LDE-REGELING

Op 1 juni 2023 stopte de LDE-regeling (Lokale Diensten Economie). Bedrijven die via deze regeling medewerkers in dienst hadden, konden kiezen om het contingent LDE om te zetten in een regeling Collectief Maatwerk of Individueel Maatwerk. Kiemkracht besliste om de LDE voorlopig enkel in ons contingent Collectief Maatwerk in te kantelen. Op termijn wordt bekeken of het interessant kan zijn om mensen ook via de regeling Individueel Maatwerk in dienst te nemen.

Deze omzetting heeft geen gevolgen voor onze INL ploegen. Wij blijven doen waar we goed in zijn: natuur creëren in de verschillende gemeentes.

PROJECTEN



SOORTENBESCHERMING

Bij ieder project gaat er veel aandacht naar soortenbescherming. We plaatsen broedhopen voor het vliegend hert, planten houtkanten aan met sleedoorn voor de sleedoornpage en iepen voor de iepenpage, schonen poelen voor de kamsalamander en hangen nesten op voor de eikelmuis, zwaluw en huismus ... Heel veel van onze werken kaderen in het versterken van populaties van dier- en plantensoorten.

MONITORING POELN MET FOCUS OP SALAMANDERS

Poelen vormen een geschikte habitat voor een grote verscheidenheid aan (water)planten en dieren, zoals amfibieën en insecten. Het behoud en beheer van deze poelen is dan ook essentieel voor het bevorderen van de biodiversiteit. We hebben het voorrecht om twee beëdigde fuikenplaatsters binnen onze werking te hebben. In het voorjaar van 2023 hebben zij tien door Kiemkracht beheerde poelen in verschillende gemeenten, waaronder Dilbeek, Asse, Ternat, Halle, Drogenbos en Sint-Pieters-Leeuw, gemonitord met de focus op salamanders. Uit deze monitoring bleek dat de drie meest voorkomende watersalamanders bijna overal aanwezig waren: de Alpenwatersalamander, de Kleine watersalamander en de Vinpootsalamander.

INSECTENPROJECT WOLUWEVELD ZAVENTEM

Het Woluweveld in Zaventem is één van de laatste en grootste landbouwgebieden binnen de Brusselse ring. Dankzij de inspanningen van de INL-ploegen, in samenwerking met de gemeente Zaventem en met de steun van de provincie Vlaams-Brabant heeft het gebied een opmerkelijke transformatie achter de rug. Het doel was om een waardevol stukje open biodivers landschap te maken binnen een verstedelijkte zone. Met het oog op het bevorderen van biodiversiteit en het creëren van een insectenvriendelijke omgeving, zijn er diverse initiatieven genomen die een positieve ecologische meerwaarde bieden voor mens, insect en zwaluw.

WELKE WERKEN HEBBEN WE UITGEVOERD?

- De bestaande bosjes of bomenrijen zijn verstevigd tot enkele soortenrijke mini-bosjes: exoten en sluikestort zijn verwijderd en er zijn extra bomen aangeplant. Enkele Italiaanse populieren langs het pad zijn getopt en omgevormd tot bijen-totempalen.
- Aan de wandelweg zijn de bestaande houtkanten aangevuld, zodat die de erosiegevoelige talud optimaal beschermt en het bestaande holle wegen complex versterkt.

- Het grasland en de voormalige akker zijn volledig tot een biodivers perceel ingericht met:
 - › Houtkanten als afscheiding met de naastgelegen akker
 - › Heggen, hagen, struikengroep en kleine boomgaard
 - › Wadi als waterbuffer
 - › Kruidenmengsel op een stuk van de akker
 - › Insectenhotel, bijenheuvel, til voor huiszwaluw, nestkasten...
 - › Wandelpad en zitplek met zicht op de grootse open ruimte en de skyline van Brussel

Met het insectenproject is er een nieuw stuk natuur in Zaventem bijgekomen dat niet alleen de natuur ten goede komt maar ook de mens. Zo is er rekening gehouden met de sociale functie die deze plek vervult en is het een stukje toegankelijke natuur geworden waar buurtbewoners, wandelaars en fietsers van kunnen genieten.



PROJECTEN

VLONDER DOOR HET DENDERBOSJE AAN DE DIKKE VAN PAMEL

ROOSDAAL

De INL-ploegen beheren al jarenlang een klein bosje langs de Dender: het Denderbosje. Sinds enkele jaren beheren we ook het heringerichte pleintje aan de Dikke van Pamel. Om deze twee mooie plekjes natuur te verbinden, werd vorig jaar een vlonder aangelegd. We maakten ook twee uitkijpunten: eentje met zicht op de Dender, het ander met zicht op de poel. Via deze vlonder kunnen wandelaars het hele jaar door met droge voeten door het broekbos.

Het aanleggen van vlonders en ander technisch werk is bovendien een kolfje naar de hand van de ploegen die graag wat technischer werk doen. De poel is gegraven om het hele jaar door water te hebben in het gebied en het leefgebied van de amfibieën uit te breiden.



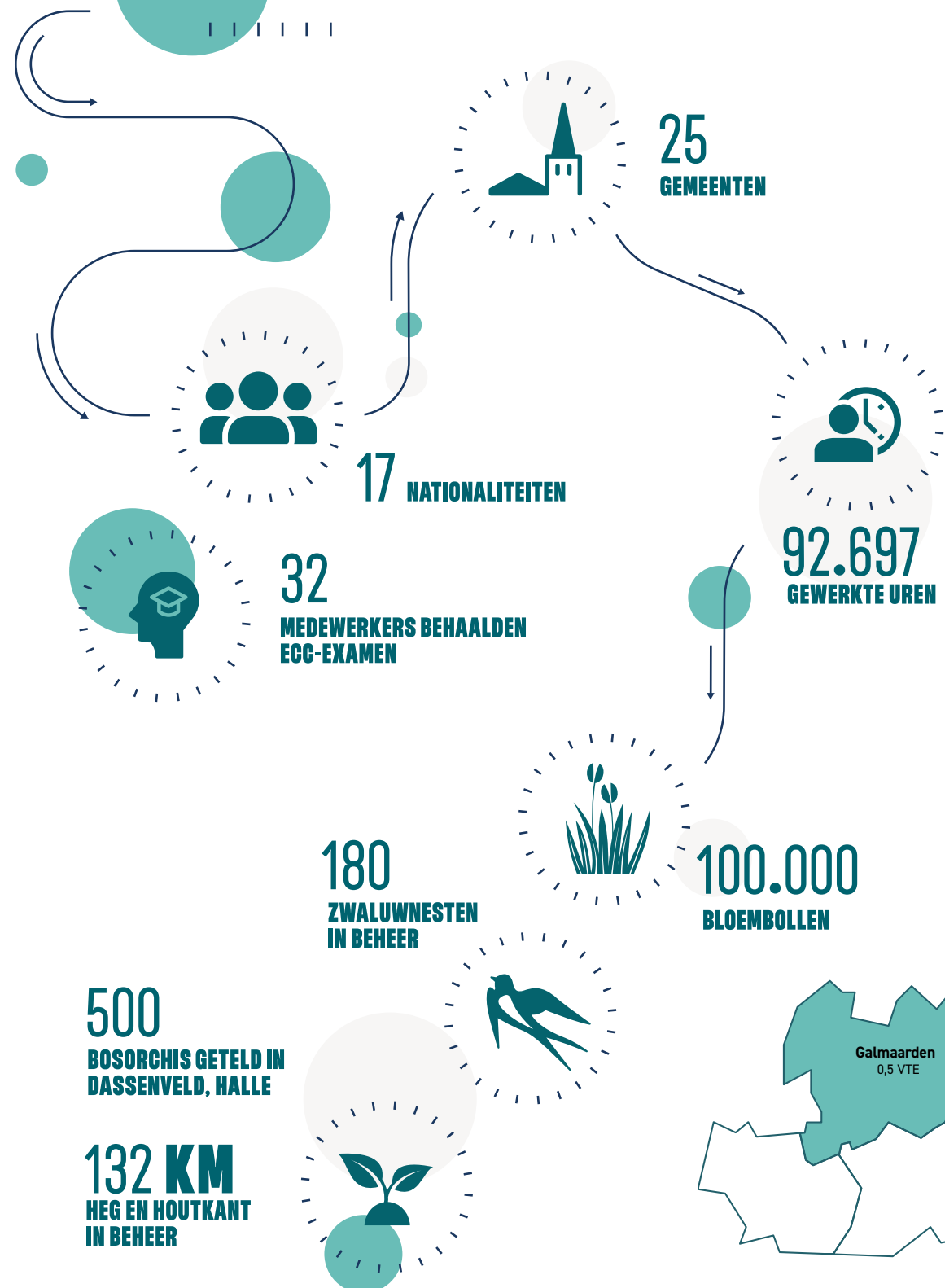
LANDSCHAPSBEHEER IN HET KADER VAN LOB

De LOB-werking, voluit Loket Onderhoud Buitengebied, staat voor het duurzaam beheer van Kleine Landschapselementen (KLE's). Enkele jaren geleden hebben wij samen met het Regionaal Landschap Pajottenland & Zennevallei, Regionaal Landschap Brabantse Kouters en Boerennatuur (landbouwers) in functie van een proefproject beheerplannen uitgewerkt. Tot op de dag van vandaag voert Kiemkracht die plannen uit. Dit zorgt ervoor dat er in ons werkingsgebied honderden kilometers haag, heg en houtkant op een duurzame manier beheerd worden.

Anderzijds vinden we het ook heel belangrijk om zelf extra hagen, heggen en houtkanten aan te planten. Daarom stellen we jaarlijks aan verschillende gemeentes voor om nieuwe bomen en bosplantsoen te planten. Op die manier zorgen we voor een gevarieerder landschap, waar het niet alleen prettig fietsen en wandelen is, maar waar ook allerlei dieren zich thuis voelen.



INTERESSANTE CIJFERS

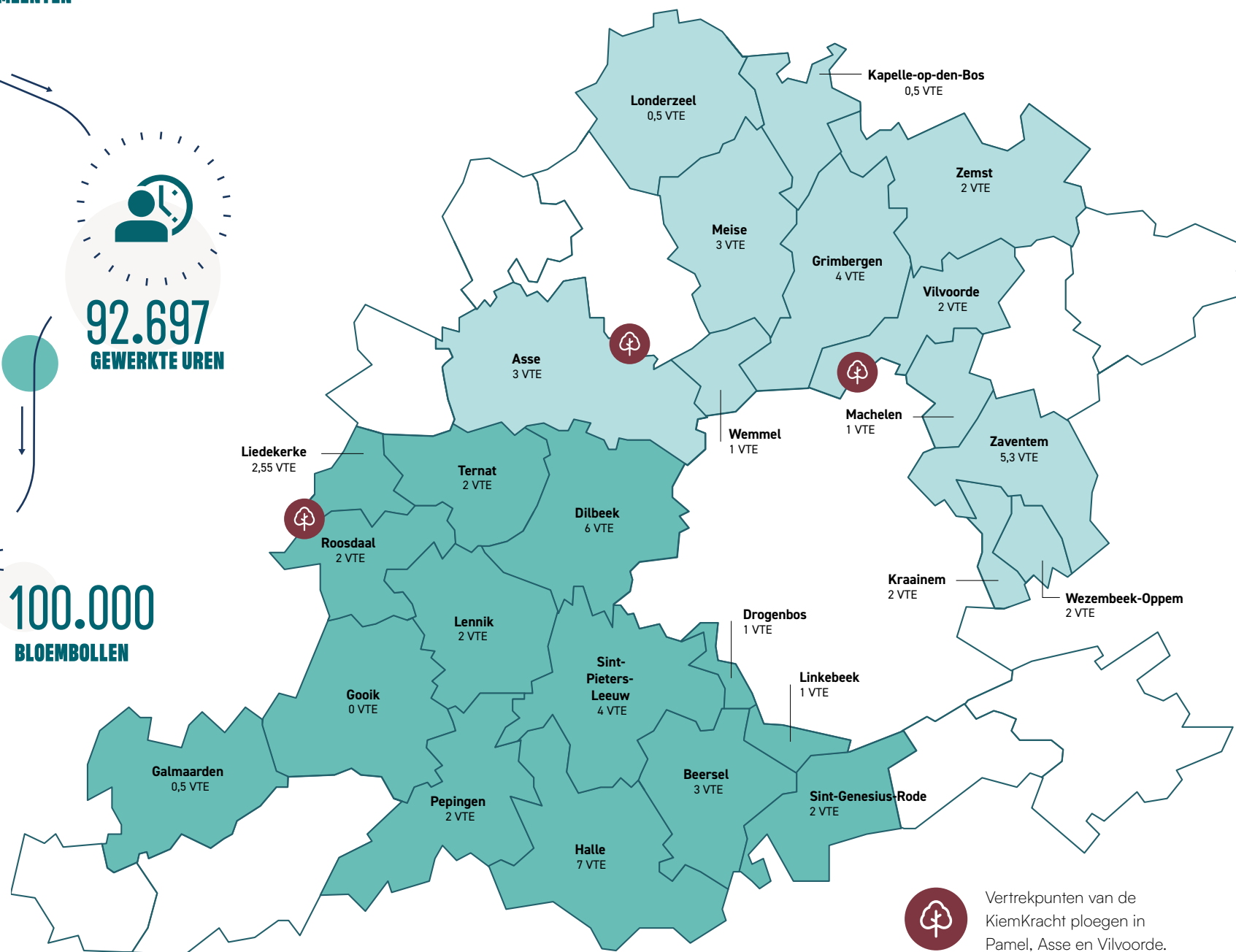


25 INL-GEMEENTEN

0,5 VTE BIJ DE KLEINSTE GEMEENTE
7 VTE BIJ DE GROOTSTE GEMEENTE

61,35 AANTAL VOLTIJDSE EQUIVALENTEN (VTE)*

1 VTE = gemiddeld drie INL-dagen per maand of 1.450 werkuren per jaar



VOORDELEN VOOR JOUW GEMEENTE

INL is een echt succesverhaal. Wie door onze regio loopt, fietst of wandelt komt overal mooie natuurpareltjes tegen. INL is het bewijs dat je samen zoveel meer kan bereiken dan alleen. Verschillende gemeentediensten, de provincie Vlaams-Brabant en KiemKracht bundelen iedere dag de krachten en dat loont!

OOK VOOR JOUW GEMEENTE?

- We bekijken samen hoe we de biodiversiteit in jouw gemeente een boost kunnen geven. Al deze ideeën gieten we samen in een jaarprogramma. Dit jaarprogramma is de basis voor onze praktische planning van beheer.
- Wij zorgen voor het werkmateriaal en lokale werkkrachten op het terrein. Ook als een medewerker ziek wordt, gaan de werken door.
- Wij voorzien omkadering (opleiding en begeleiding) voor werkkrachten die op de reguliere arbeidsmarkt minder hun weg vinden.
- Onze coördinator, landschapsarchitect, ecooloog, projectverantwoordelijken, planners, teamleiders ondersteunen de gemeente van beleid tot uitvoering.
- Dankzij de bestaande samenwerkingsovereenkomst is een aanbesteding niet nodig.

**MENS.
NATUUR.
TOEKOMST.**

NIET TE MISSEN!

Neem contact op met Leen Van de Weghe, coördinator INL KiemKracht, leen.vandeweghe@kiemkracht.org.

